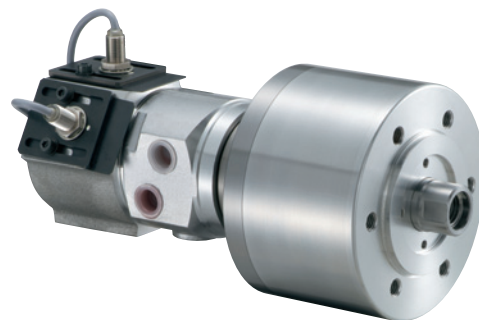




**ROTARY CYLINDER**

# 中実回転油圧シリンダ (近接スイッチ取付可能仕様) Hydraulic Cylinder with Non-Through-Hole (proximity switches can be attached) **Y-RE series**

**中実のKITAGAWAスタンダードタイプ  
KITAGAWA standard non-through-hole type  
ストローク確認可能仕様でさらに安心  
Stroke position can be confirmed**

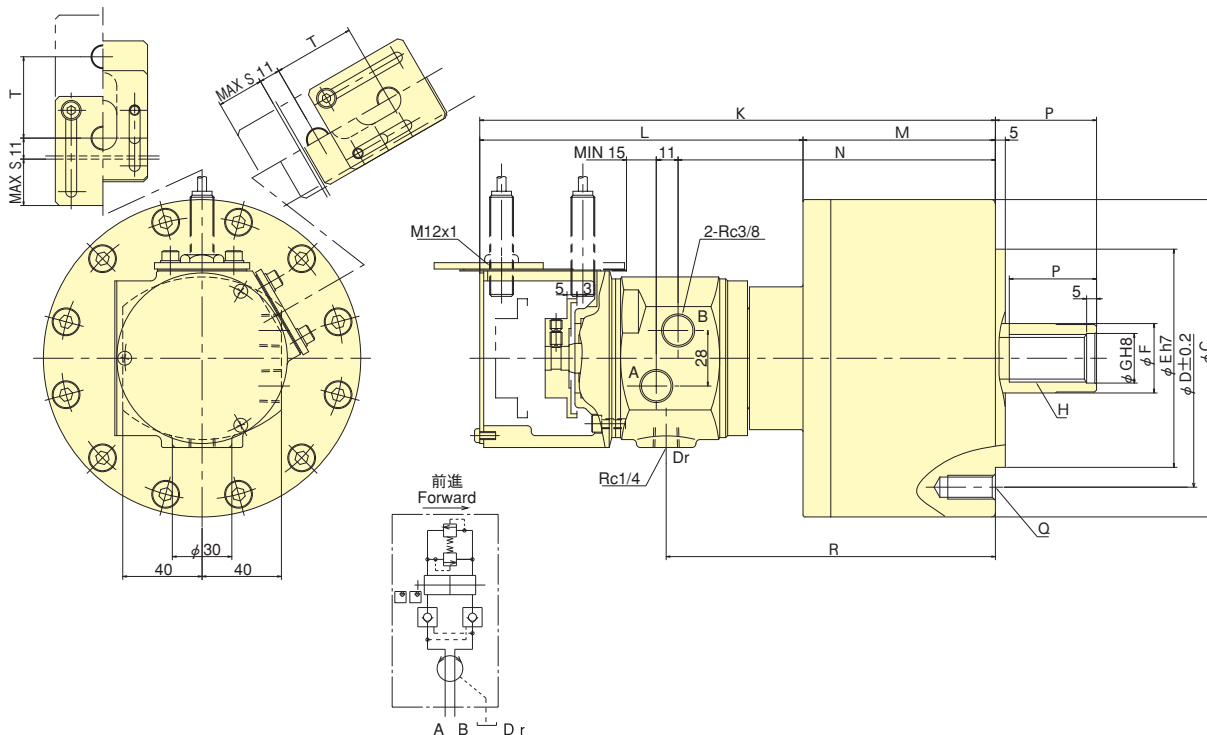


- ロックバルブ、リリーフバルブ内蔵  
Built-in check valve and relief valve
- リニアセンサ取付可能 (オプション)  
Linear sensor switches can be attached (option)
- ※ 機械メーカーによってはリニアセンサ仕様が使用できない場合があります。機械メーカーへご確認ください。
- ※ Linear sensor specifications may not be available depending on the machine manufacturer. Please confirm with the manufacturer.
- \* CE対応品 \* CE correspondence

近接スイッチは付属していません。お客様の制御装置に合わせて、寸法図を参考にをご用意願います。

The proximity switch is optional. Determine the appropriate type according to the controller type and dimension drawing.

## ■ 寸法図 Dimensional Drawings



## ■ 寸法表 Dimensions

型式 Model	C	D	E	F	G	H	J	K	L	M	N	P max.	P min.	Q 深さ depth	R	S	T
Y0715RE01C	104	90	65	30	21	M20	32	227	161	66	127	46	31	6-M 6×20	133	23	41
Y1020RE47	135	100	80	30	21	M20	35	252	163	89	152	45	25	6-M10×20	158	23	41
Y1225RE47	160	130	110	35	25	M24	44	260	163	97	160	51	26	6-M12×24	166	23	41
Y1530RE47	190	130	110	45	31	M30	45	269	163	106	169	56	26	12-M12×24	175	23	41
Y2035RE47	245	145	120	55	37	M36	60	288	166	122	183	69	34	12-M16×30	189	28	46

## ■ 仕様表 Specifications

※ピストン推力：油圧力4.0MPa ※ドレン量は油圧力3.0MPa、油温50℃の時  
※Piston thrust: Pressure 4.0MPa ※Leakage: 3.0MPa and oil temperature 50℃.

型式 Model	ピストンストローク Piston stroke mm	ピストン表面積 Piston Area 押側 Push Side 引側 Pull Side cm <sup>2</sup>	ピストン推力 Piston thrust 押側 Push Side 引側 Pull Side kN	最高使用油圧力 Max. Operation Pressure MPa	ドレン量 Leakage ℓ/min	許容最高回転速度 Max. Speed min <sup>-1</sup>	質量 Net Weight kg	慣性モーメント Moment of inertia kg·m <sup>2</sup>
Y0715RE01C	15	42 / 37	15.9 / 13.9	4.0	0.8	6000	4.5	0.003
Y1020RE47	20	84 / 79	31.0 / 29.0	4.0	0.8	6000	7.6	0.013
Y1225RE47	25	120 / 113	45.0 / 42.0	4.0	0.8	6000	10.5	0.023
Y1530RE47	30	174 / 160	65.0 / 60.0	4.0	0.8	5500	14.0	0.048
Y2035RE47	35	312 / 290	117.0 / 108.0	4.0	0.8	5500	22.5	0.098