



CHUCK

2爪パワーウイングチャック 2-Jaw Power Wing Chuck PWT(C) series

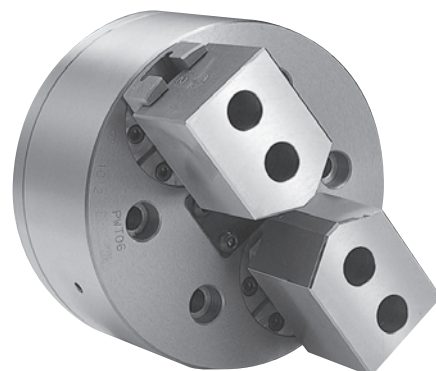
PWT-C型はコンパセーティング(心補償把握)仕様です。センタやピン穴基準で位置決めされたワークに就って把握します。寸法やその他の仕様はPWT型と同一です。
PWC has the same specification as PW with the exception of the fact that PWC is a compensation type.

異形ワーク素材も引込み安定把握

Draw down irregular shaped materials for steady gripping

しっかり掴んで荒加工に最適

PWT(C) for gripping of square or flange castings or forgings



●異形物把握用の2爪タイプ

Two jaw type for gripping irregular work-pieces

3爪タイプ(PWシリーズ)では把握することの難しい角材・角フランジ等の異形物を安定把握します。

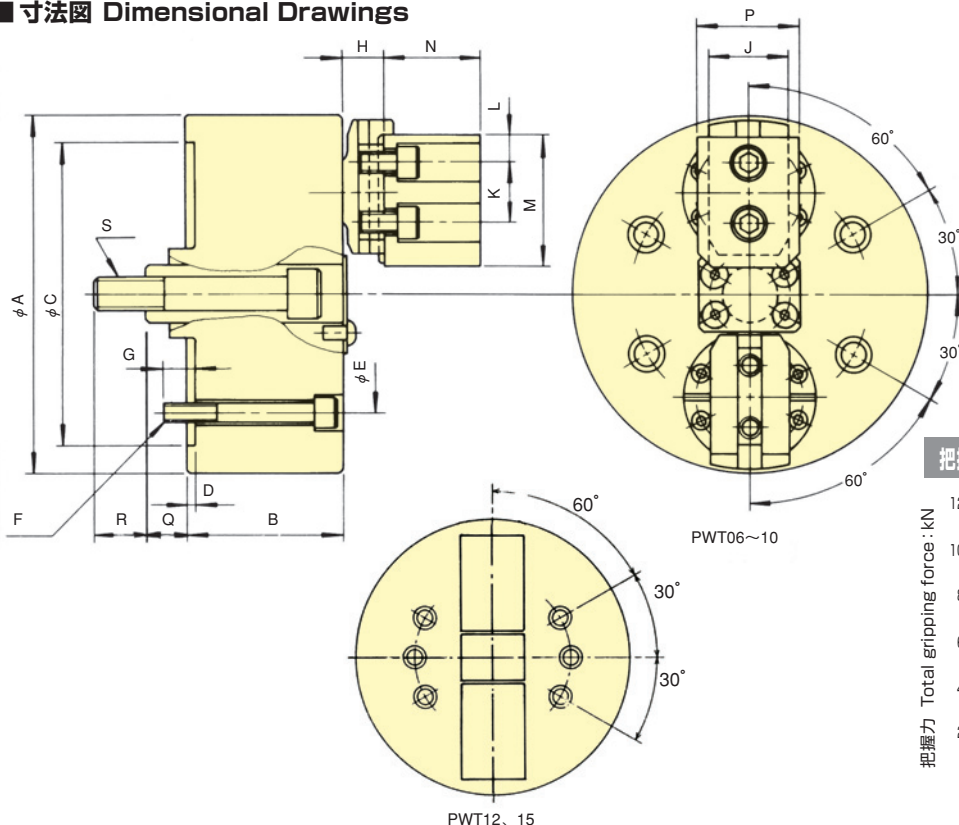
Draw down action ensures secure gripping of work-piece onto a reference surface.

●PWシリーズとソフトジョーの互換性があります

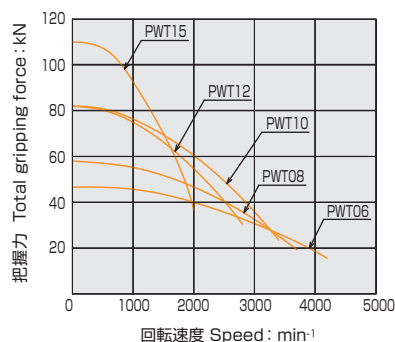
Compatible with PW series and soft jaws

*CE対応品 *CE correspondence

■寸法図 Dimensional Drawings



把握力性能曲線 Gripping Performance



■寸法表 Dimensions

型式 Model	A	B	C(H6)	D	E	F	G	H	J	K	L	M	N	P	Q max.	Q min.	R	S
PWT06	162	77	140	5	104.8	4-M10	14	19.3	38.07	29.36	15	67.5	47.7	50.8	24	12.6	25.4	M16
PWT08	200	88	170	5	133.4	4-M12	18	23.33	44.45	34.14	15	74	54.17	57	29.3	15.1	29.2	M18
PWT10	254	105	220	5	171.4	4-M16	25	29.14	57.1	44.45	19	89.5	66.9	70.1	34.9	17.4	34.7	M22
PWT12	300	105	220	5	171.4	6-M16	25	29.14	57.1	44.45	19	108.5	66.9	70.1	34.9	17.4	34.7	M22
PWT15	381	117	300	5	235	6-M20	30	32.4	66.62	53.98	23.9	140	73.2	76.2	48.7	26.3	41	M27

■仕様表 Specifications *把握径/把握範囲は標準のソフトジョーを使用した場合。*Gripping dia./gripping range is with standard soft jaws.

仕様 Specs	ジョーストローク Jaw Stroke	ストローク(直径) Stroke (dia)	プランジャストローク Plunger Stroke	許容最大入力 Max. Draw Bar Pull Force	最大静的把握力 Max. Gripping Force	許容最高回転速度 Max. Speed	質量(標準ソフトジョー付) Net Weight with Soft top jaws	慣性モーメント Moment of inertia	適合シリンダ Matching Cylinder	許容最大油圧力 Max. pressure	把握範囲 Gripping range	
											外径 external ϕ mm	内径 internal ϕ mm
PWT06	7.9	11.4	15.5	46.6	4200	14.0	0.047	Y1225R/RE47	1.60	22~120	70~160	
PWT08	9.5	14.2	19.3	58.0	3700	24.0	0.120	Y1225R/RE47	1.98	43~152	76~194	
PWT10	12.7	17.5	27.3	82.0	3400	46.0	0.378	Y1530R/RE47	1.85	66~203	94~235	
PWT12	12.7	17.5	27.3	82.0	2800	63.0	0.720	Y1530R/RE47	1.82	71~241	129~300	
PWT15	15.8	22.4	36.7	110.0	2000	112.0	2.130	Y2035R/RE47	1.40	89~317	163~381	