



CHUCK

中空プルロックチャック Open Centre Pull Lock Chuck PUB series

ワークを引込み高精度加工
Draw down for high-precision processing

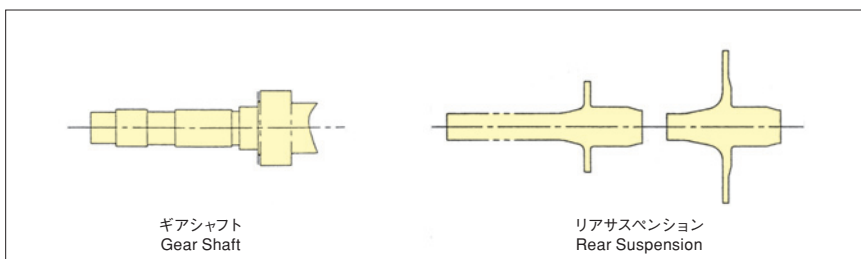
シャフト加工にも対応する中空タイプ
Open Centre type accommodates shaft processing

*CE対応品 *CE correspondence



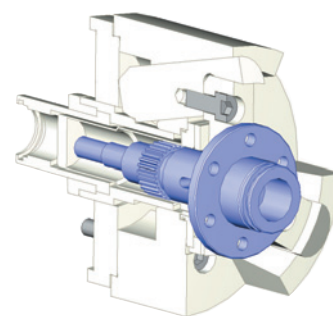
アドバンスチャック
Advanced Chuck

ワーク実績 Work-piece Examples

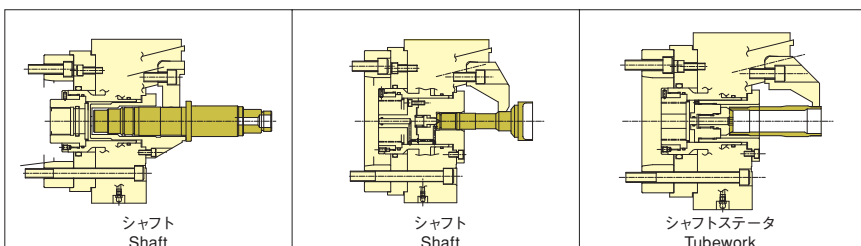


ギアシャフト
Gear Shaft

リアサスペンション
Rear Suspension



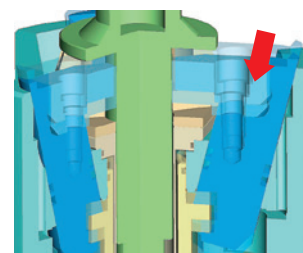
把握状態例 Gripping Examples



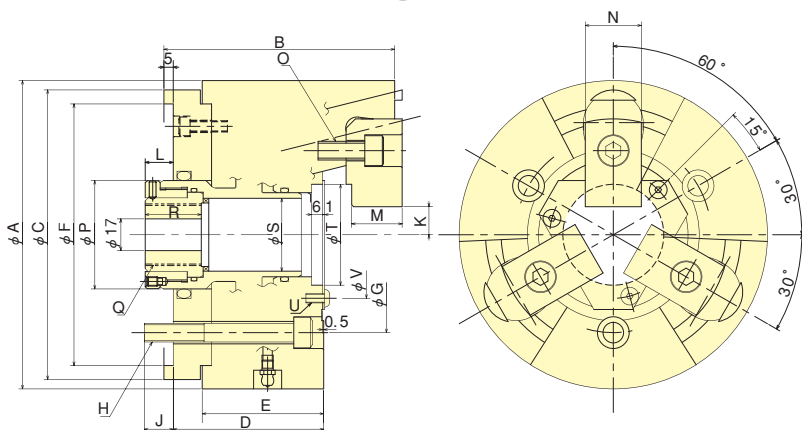
シャフト
Shaft

シャフト
Shaft

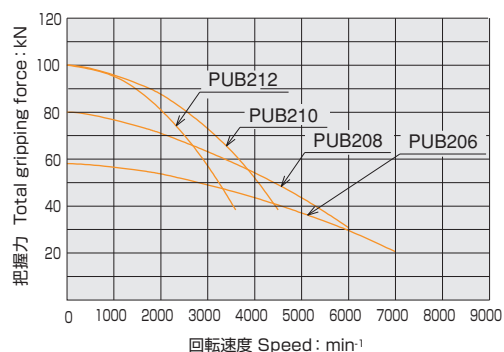
シャフトステータ
Tubework



■ 寸法図 Dimensional Drawings



把握力性能曲線 Gripping Performance



■ 寸法表 Dimensions

寸法 Dimensions 型式 Model	A	B	C	D	E	F (G7)	G	H	J	K max.	K min.	L max.	L min.	M	N	O	P	Q max.	R	S	T (H6)	U	V
PUB206	165	123.5	155	80.5	65	140	104.8	3-M10	15.5	16.25	13.75	20	10	27	30	3-M10	58	M33×1.5	30	39	54	3-M5	68
PUB208	210	143	180	93	70	170	133.4	3-M12	17	16.25	13.75	20	10	31	35	3-M12	79	M45×2.0	29.5	50	66	3-M6	80
PUB210	254	158	230	103	82	220	171.4	3-M16	23	21.25	18.75	24	14	35	40	3-M14	102	M65×2.0	35.5	72	90	3-M8	104
PUB212	304	163	240	103	82	220	171.4	3-M16	25	46.25	43.75	19	9	40	40	3-M14	135	M92×2.0	35.5	100	114	3-M10	130

■ 仕様表 Specifications ※把握径/把握範囲は標準のソフトジョーを使用した場合。*Gripping dia./gripping range is with standard soft jaws.

仕様 Specs 型式 Model	把握径 Gripping range		ジョーストローク(値) Jaw Stroke (diameter) mm	プランジャストローク Plunger Stroke mm	許容最大入力 Max. Draw Bar Pull Force kN	最大静的把握力 Max. Gripping Force kN	許容最高 回転速度 Max. Speed min ⁻¹	質量(標準ソフトジョー付) Net Weight with Soft top jaws kg	慣性モーメント Moment of inertia kg·m ²	適合シリンダ Matching Cylinder	許容最大油圧 Max. pressure MPa	着座仕様時の 最大貫通穴径 Max. Through Hole in Seat confirmation Specification mm
	Max. mm	Min. mm										
PUB206	69	35	5	10	18.0	58.0	7000	14.4	0.053	Y1020R/RE47	2.55	φ29
PUB208	89	35	5	10	25.0	80.0	6000	25.3	0.140	Y1225R/RE47	2.50	φ41
PUB210	112	47	5	10	35.0	100.0	4500	43.5	0.355	Y1225R/RE47	3.35	φ61
PUB212	162	99	5	10	35.0	100.0	3600	60.5	0.675	Y1225R/RE47	3.35	φ87