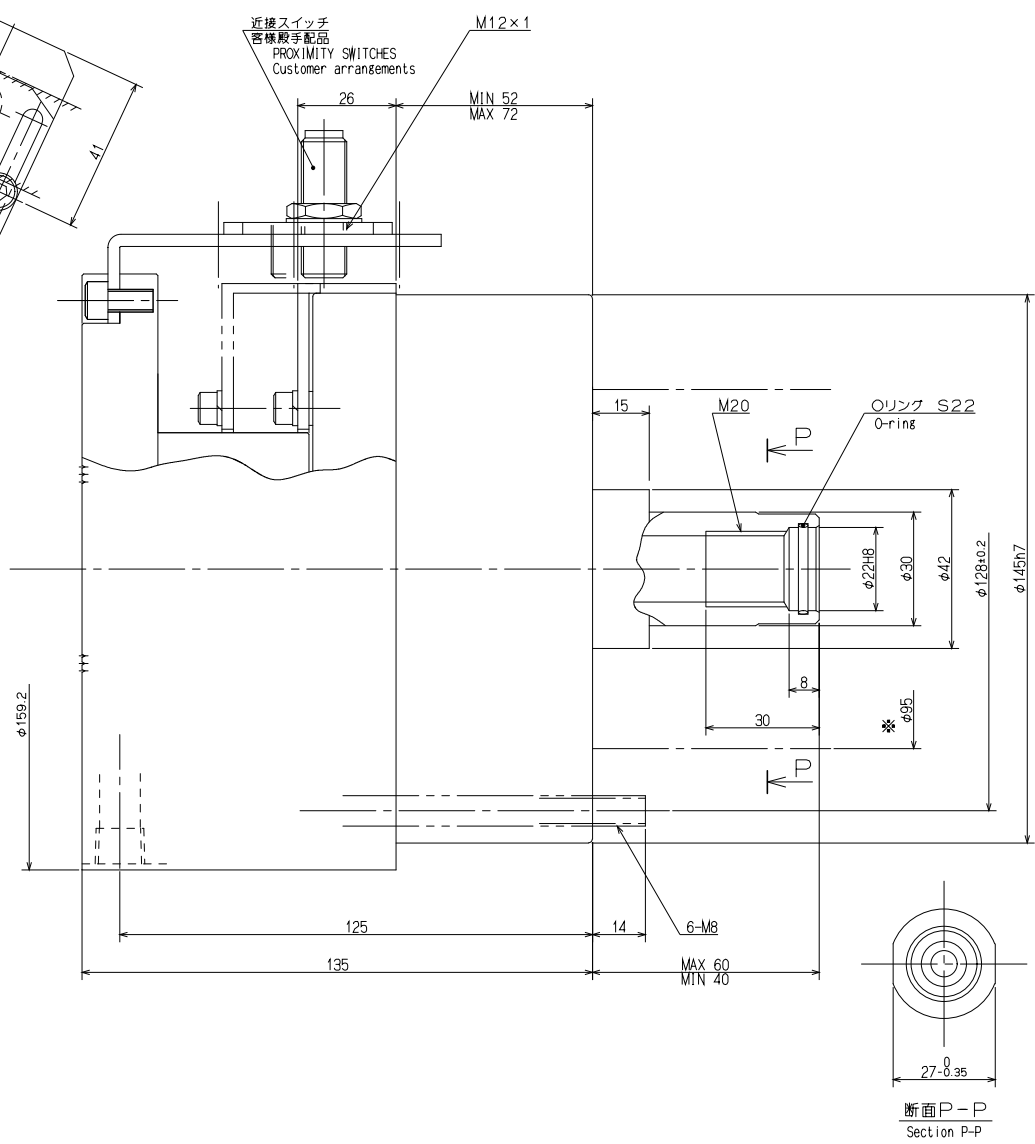


注意 CAUTION
 空気圧は 1.0MPa(10.2kgf/cm²)
 以下で使用する。
 Set up air pressure for
 air blowing lower than
 1.0MPa(10.2kgf/cm²)



SPECIFICATIONS	
PISTON DIA	110 mm
PISTON STROKE	20 mm
PISTON THRUST	PUSH 28 kN
(AT 3.5 MPa)	PULL 27 kN
MAX. OPERATING PRESSURE	3.5 MPa
MAX. SPEED	6000 min ⁻¹
MASS	8.2 kg
MOMENT OF INERTIA	0.016 kg·m ²
OIL LEAKAGE	
ISO VG 32, 50C, 3.0MPa	1.2 Q/min

要注意

1. 切削水の使用は絶対に避けて下さい。
2. エア配管には3点ユニットを使用し、必ずオイルミストを行って下さい。
3. エアを適さないで運転することは避けて下さい。
4. フラケット取り付け位置を変更する時は、リングも反時計回りに90°回転させて取り付けて下さい。
5. シリンダアダプタ内径寸法(※印)を MAX. φ95 に設計して下さい。
6. Cポートの最高エア圧力 1.0 MPa

NOTE

1. Never use coolant liquid for operation.
2. Make sure to use an air control unit with lubricator for air-piping for lubrication.
3. Do not operate a cylinder without supplying air.
4. When changing of bracket set position, ring also should be set after rotating with 90 degree CCW.
5. Design the inner dia.(mark ※) of cylinder adapter should be max.φ95
6. Max. operating air pressure of C-port 1.0 MPa.

CAREER			SCALE	TYPE	M1120HA21D	WEIGHT	kg
MANAGER	CHIEF	DRAWN BY	1:1	NAME	M1120HA21D	ROTARY HYDRAULIC CYLINDER	
Kitagawa Corporation			3RD ANGLE	NAME	M1120HA21D	ガイケイ	
DATE			DRW NO.	M1120HA21D OUTSIDE VIEW			
				61R	25	8262	2/2