

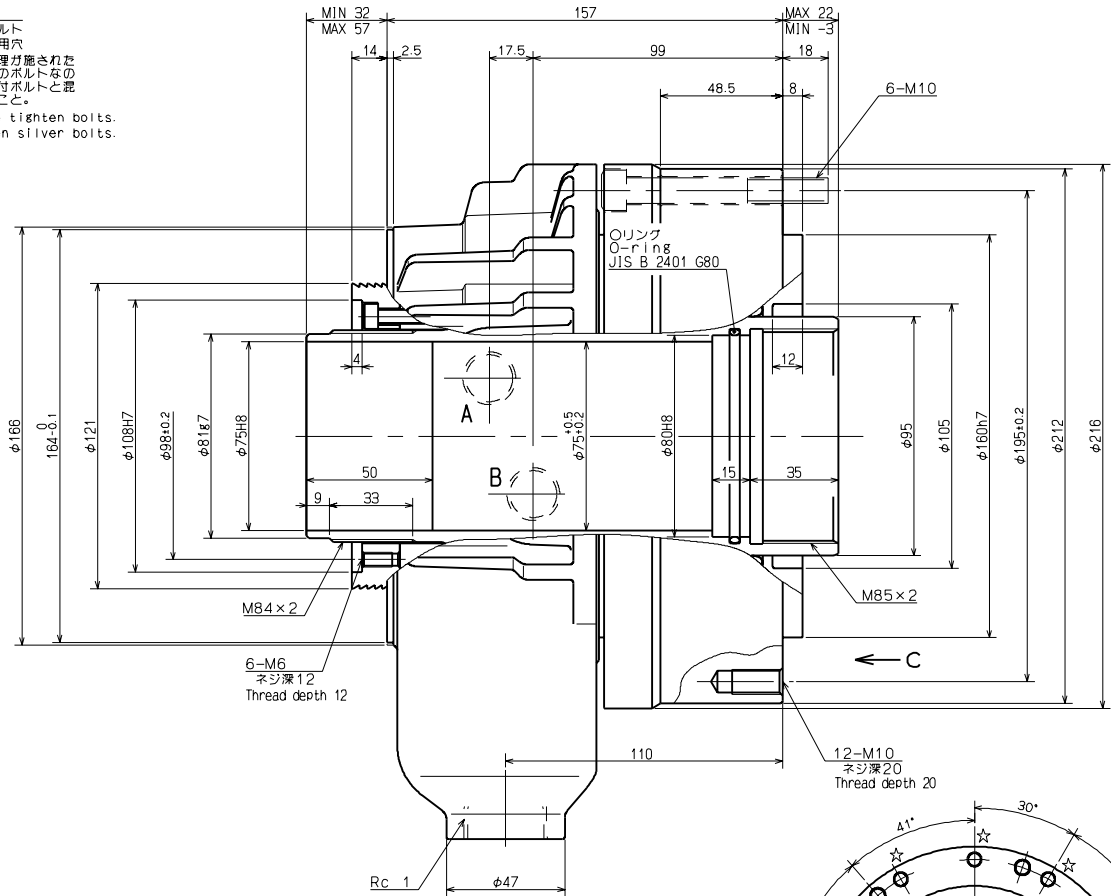
φ5穴
塞がないこと。
(呼吸孔)
Do not block the hole.
(Respiratory hole)

2-φ18
シリンダ取付ボルト
取付け/取外し用穴
銀色のタクロ処理が施された
ボルトは組立用のボルトなので、
シリンダ取付ボルトと混
同して緩めないこと。
Hole for the tighten bolts.
Do not loosen silver bolts.

2x2-Rc1/2
4-M6
ネジ深10
Thread depth 10

Belong
付属品

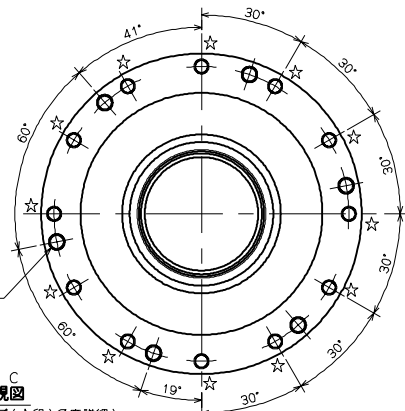
- 1. ホースニッブル φ33 : 1ヶ
- Hose nipple φ33 : 1 piece
- 2. Bアナツキ M10×80 : 6ヶ
- Hex. socket head cap screw M10×80 : 6 pcs



6-M8 Mounting bolts
6-M10取付けボルト
(60°等配)
(60°equal)

See C
C矢視図

(12-M10タップ(☆印)角度詳細)
Detail of internal thread angle(☆ Marks)



SPECIFICATIONS 仕様		
PISTON DIA シリンダ径	170	mm
PISTON STROKE ピストンストローク	25	mm
PISTON THRUST ピストン推力 (圧力 at 3.1 MPa)	押 PUSH	47.0 kN
	引 PULL	43.0 kN
PISTON THRUST ピストン推力 (圧力 at 3.9 MPa)	押 PUSH	60.5 kN
	引 PULL	55.0 kN
MAX. OPERATING PRESSURE 最高圧力	4.5	MPa
MAX. SPEED 最高回転速度	5500	mln ⁻¹
MASS 質量	18.5	kg
MOMENT OF INERTIA 慣性モーメント	0.061	kg·m ²
OIL LEAKAGE 漏れ量 ISO VG 32, 50°C, 3.0MPa	4.2	ℓ/min

For B-210
B-210用

For B-212
B-212用

CAREER	SCALE	TYPE	SS1775K	WEIGHT	k8
MANAGER	CHIEF	DRAWN BY	NAME	SS1775K ガイキ	SS1775K OUTSIDE VIEW
KITAGAWA IRON WORKS CO.,LTD.			DATE	DRW NO.	61R 25 3942 0