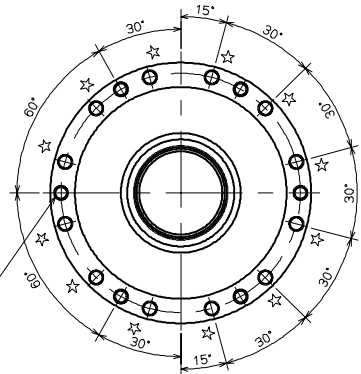
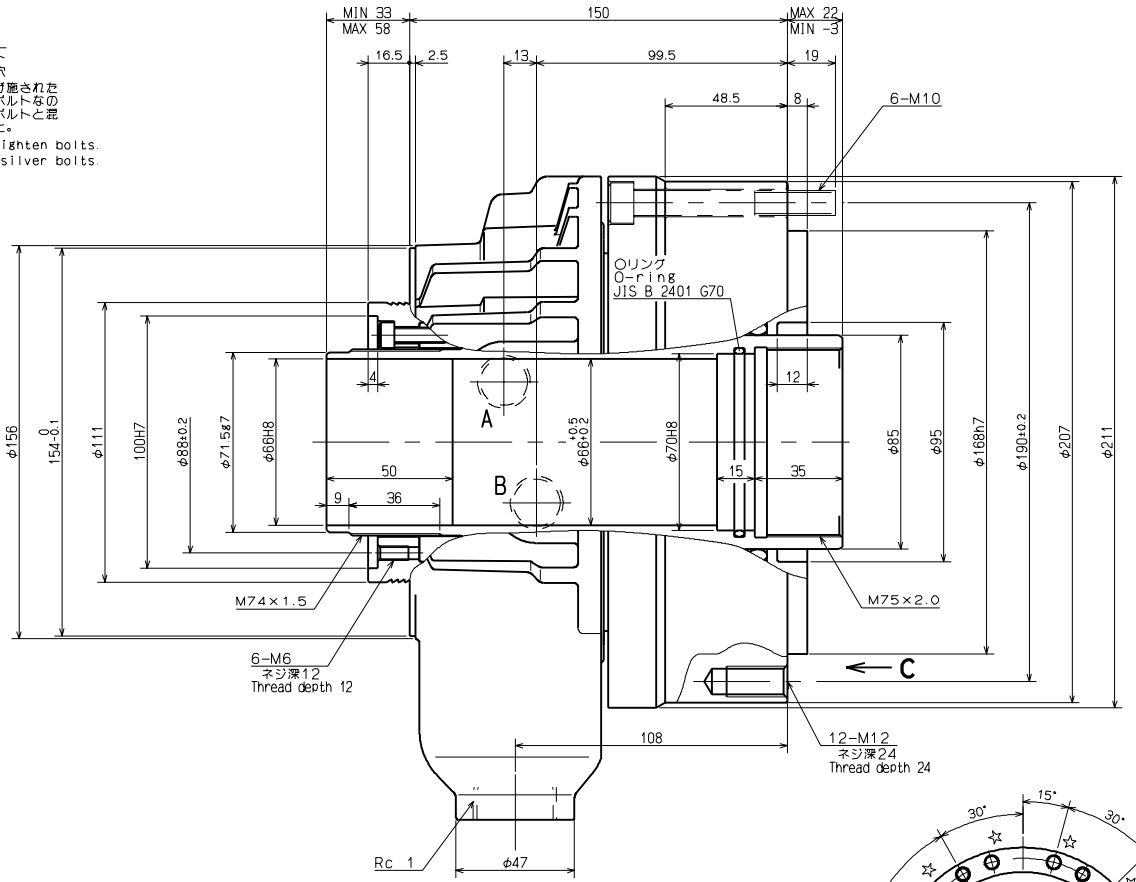
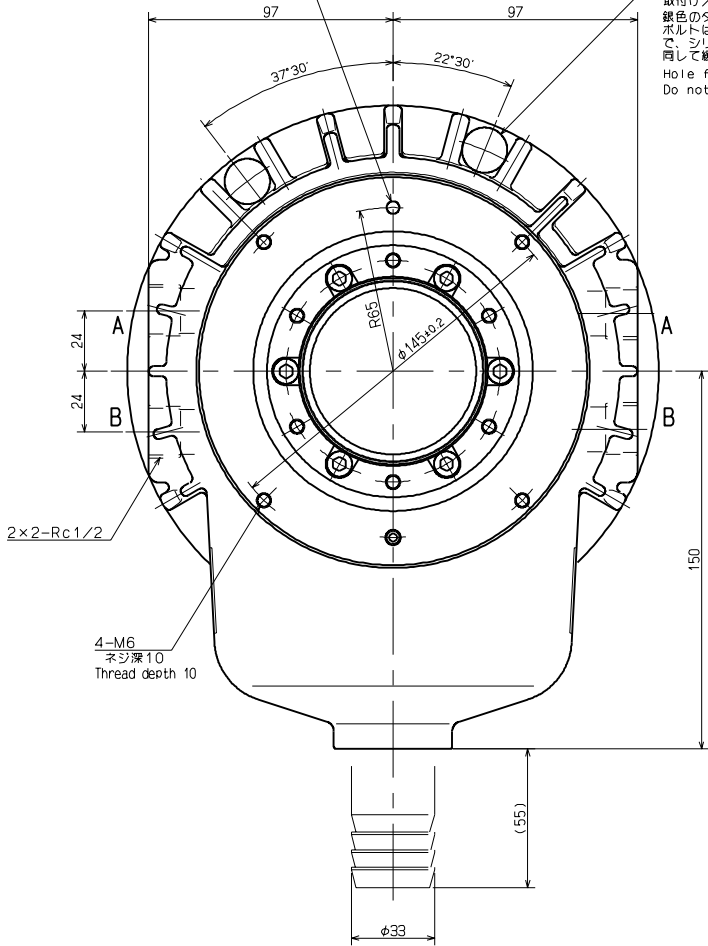


φ5穴  
塞がないこと。  
(呼吸孔)  
Do not block the hole.  
(Respiratory hole)

2-φ18  
シリンダ取付ボルト  
取付け/取外し用穴  
銀色のダクロ処理が施された  
ボルトは組立用のボルトな  
ので、シリンダ取付ボルトと混  
同して緩めないこと。  
Hole for the tighten bolts.  
Do not loosen silver bolts



See C  
C矢視図

(12-M12タップ(☆印)角度詳細)  
Detail of internal thread angle(☆ Marks)

- Belongs  
付属品
- 1. ホースニップル φ33 : 1ヶ  
Hose nipple φ33 : 1 piece
  - 2. Bアナツキ M10×80 : 6ヶ  
Hex. socket head cap screw M10×80 : 6 pcs

SPECIFICATIONS  
仕様

|   |           |                   |
|---|-----------|-------------------|
| PISTON DIA<br>シリンダ径                           | 165       | mm                |
| PISTON STROKE<br>ピストンストローク                    | 25        | mm                |
| PISTON THRUST<br>ピストン推力<br>(圧力 at 2.34 MPa)   | 押<br>PUSH | 34.7 kN           |
|   | 引<br>PULL | 32.0 kN           |
| PISTON THRUST<br>ピストン推力<br>(圧力 at 4.5 MPa)    | 押<br>PUSH | 70.6 kN           |
|   | 引<br>PULL | 65.0 kN           |
| MAX. OPERATING PRESSURE<br>最高圧力               | 4.5       | MPa               |
| MAX. SPEED<br>最高回転速度                          | 5600      | min <sup>-1</sup> |
| MASS<br>質量                                    | 19        | kg                |
| MOMENT OF INERTIA<br>慣性モーメント                  | 0.065     | kg・m <sup>2</sup> |
| OIL LEAKAGE<br>漏れ量<br>ISO VG 32, 50°C, 3.0MPa | 4.0       | ℓ/min             |

For BB208  
RB208用

|                              |       |          |           |      |                      |                           |    |
|------------------------------|-------|----------|-----------|------|----------------------|---------------------------|----|
| CAREER                       |       |          | SCALE     | TYPE | SS1666K              | WEIGHT                    | kg |
| MANAGER                      | CHIEF | DRAWN BY | 2:3       | NAME | SS1666K ガイキ          | ROTARY HYDRAULIC CYLINDER |    |
| KITAGAWA IRON WORKS CO.,LTD. |       |          | 3RD ANGLE | DATE | SS1666K OUTSIDE VIEW | DRW NO. 61R 25 3941 0     |    |