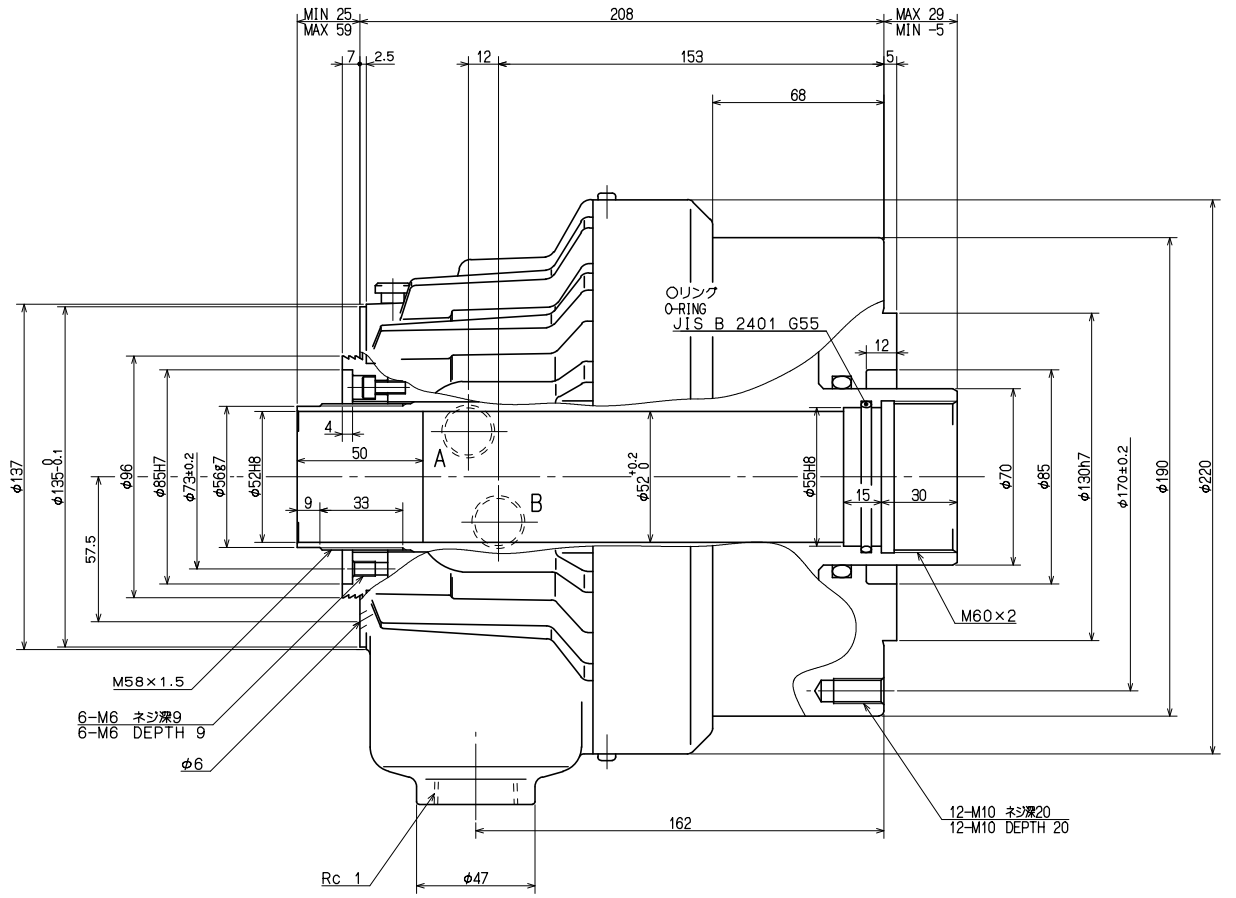


2x2-Rc1/2
 4-M6 ネジ深12
 4-M6 DEPTH 12

附属品
 BeTons
 1. ホースニツプ* ル φ33 : 1ヶ
 Hose nipple φ33 1 piece



M58x1.5
 6-M6 ネジ深9
 6-M6 DEPTH 9
 φ6

12-M10 ネジ深20
 12-M10 DEPTH 20

SPECIFICATIONS 仕様	
PISTON DIA シリンダ内径	155 mm
PISTON STROKE ピストンストローク	34 mm
PISTON THRUST ピストン推力 (油圧 4.0 MPa) (40.8 kgf/cm ²)	押 60 kN (6118 kgf) 引 56 kN (5710 kgf)
MAX OPERATING PRESSURE 最高油圧力	4.0 MPa (40.8 kgf/cm ²)
MAX. SPEED 最高回転数	6200 min ⁻¹
MASS 質量	17 kg
MOMENT OF INERTIA 慣性モーメント	0.058 Kg·m ²
OIL LEAKAGE オイル漏れ ISO VG 32, 50℃, 3.0MPa	3.9 ℓ/min

CAREER	SCALE	TYPE	S1552L	WEIGHT	kg
MANAGER	CHIEF	DRAWN BY	NAME	KITAGAWA IRON WORKS CO., LTD.	
			2:3	ROTARY HYDRAULIC CYLINDER	
			3RD ANGLE	S1552L カイウ S1552L OUTSIDE VIEW	
KITAGAWA IRON WORKS CO., LTD.			DATE	DRW NO.	61R216083