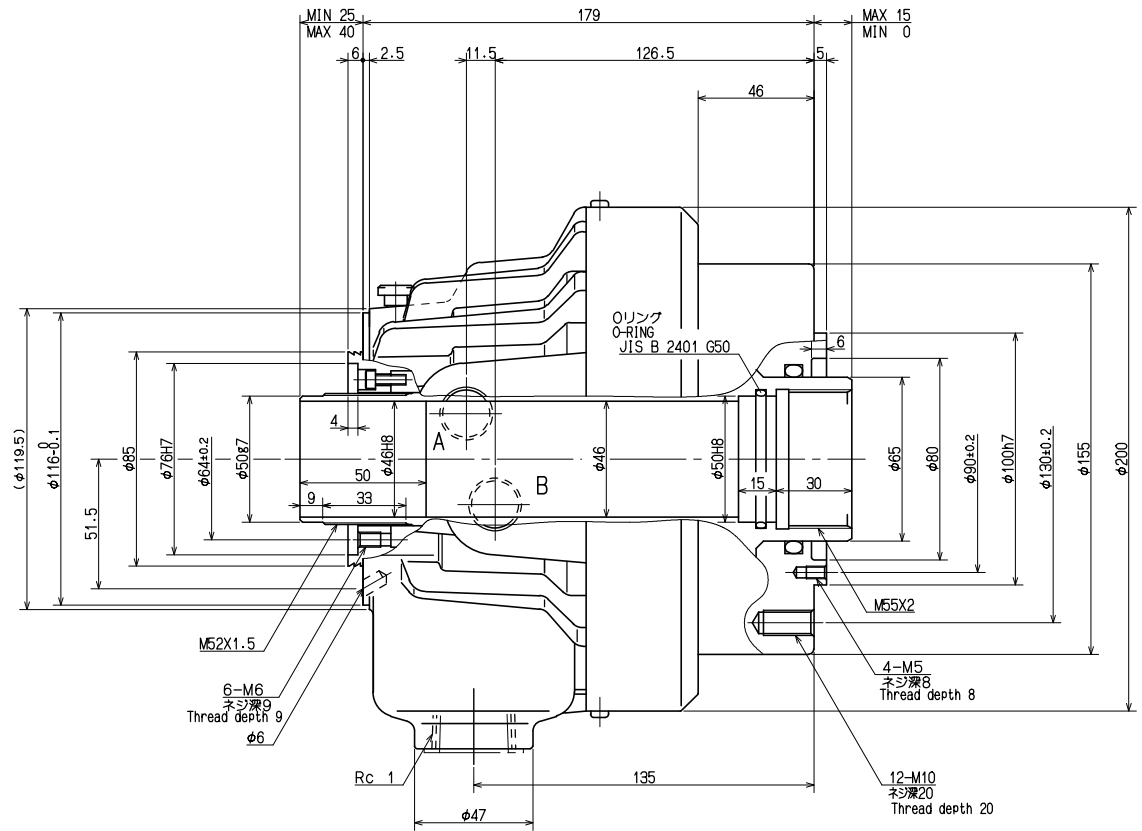
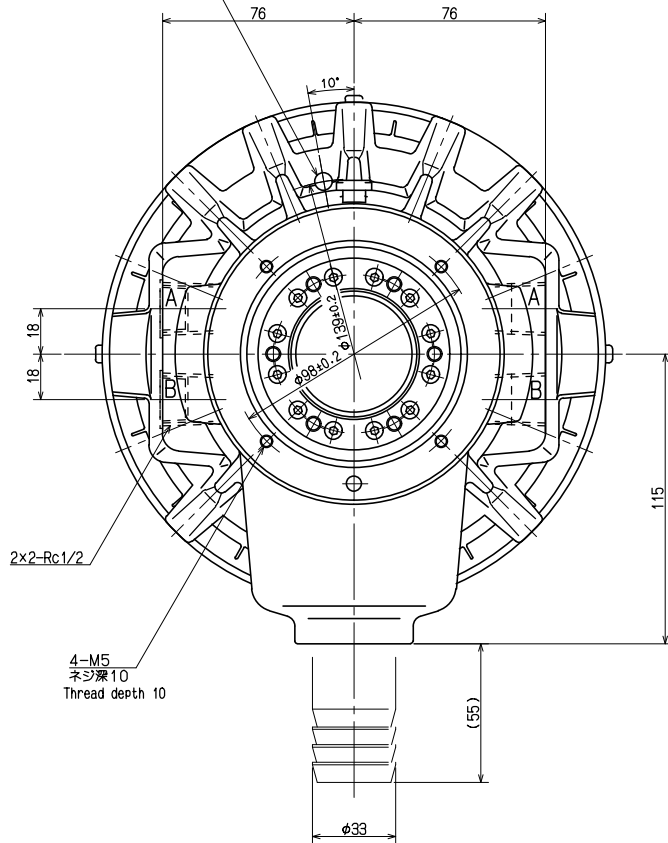


7キリ貫通 (1ヶ所)
ボルト締結用確認窓
7 Drill Through
check hole
for the tighten bolts



SPECIFICATIONS 仕様			
PISTON DIA シリンダ内径	125	mm	
PISTON STROKE ピストンストローク	15	mm	
PISTON THRUST ピストン推力	38	kN	(3875 kgf)
(油圧 4.0 MPa) (油圧 40.8 kgf/cm ²)	33	kN	(3365 kgf)
OIL PRESS (油圧 4.0 MPa) (油圧 40.8 kgf/cm ²)	4.0	MPa	(40.8 kgf/cm ²)
MAX OPERATING PRESSURE 最高油圧	4.0	MPa	(40.8 kgf/cm ²)
MAX. SPEED 最高回転速度	7000	min ⁻¹	
MASS 質量	12	kg	
MOMENT OF INERTIA 慣性モーメント	0.019	kg·m ²	
OIL LEAKAGE 漏油量 ISO-V6 32,50°C,3.0MPa	3.0	ℓ/min	

附属品

1. ホースニツプ*ル φ33 : 1ヶ

Belong

1. Hose nipple φ33 : 1 Piece

CAREER			SCALE	TYPE	S1246	WEIGHT	kg
MANAGER	CHIEF	DRAWN BY	2:3	NAME	ROTARY HYDRAULIC CYLINDER		
KITAGAWA IRON WORKS CO.,LTD.			3RD ANGLE	DATE	S1246 ガイキ S1246 OUTSIDE VIEW		
			DRW NO.	61R213842			