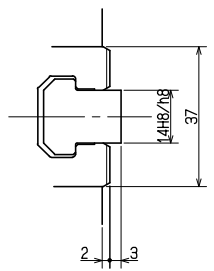


2-M10 ネジ深23
2-M10 DEPTH 23



SPECIFICATIONS 仕様	
PLUNGER STROKE プランジャストローク	25 mm
JAW STROKE (IN DIA) ジョーストローク(直径で)	50 mm
MAX PERMISSIBLE INPUT FORCE 許容最大入力	45.0 kN (4589 kgf)
MAX STATIC GRIPPING FORCE 最大静的把持力	42.0 kN (4283 kgf)
MAX PERMISSIBLE SPEED 許容最高回転速度	3000 min ⁻¹
MASS 質量	26.0 kg
MOMENT OF INERTIA 慣性モーメント	0.167 kg·m ²
DYNAMIC GRIPPING FORCE AT MAX SPEED 最高回転時の動的把持力	14.0 kN (1428 kgf)
OPERATING CYLINDER 使用シリンダ	Y1530R
MAX PERMISSIBLE OIL PRESS 許容最大油圧力	3.06 MPa (31.2 kgf/cm ²)

○上記仕様は標準ソフトジョー付で許容最大入力時の場合
また最大静的把持力、および許容最高回転速度については
ソフトジョーの面上高さの1/2での実測値を示す
ABOVE SPECS : WITH STD SOFT BLANK TOP JAWS
AT MAX PERMISSIBLE INPUT FORCE.
MAX. STATIC GRIPPING FORCE AND
MAX. PERMISSIBLE SPEED ARE
ACTUAL VALUE AT 1/2 HEIGHT
OF STD SOFT BLANK TOP JAWS
FROM CHUCK SURFACE.

CAREER			SCALE	TYPE	MLO8	WEIGHT	kg
MANAGER			1:1	NAME	パワーチャック 8 POWER CHUCK 8		
CHIEF			3RD ANGLE	NAME	MLO8 ガイケイ MLO8 OUTSIDE VIEW		
DRAWN BY			DATE	DRW NO.	61P 24 6074		
KITAGAWA IRON WORKS CO.,LTD.							