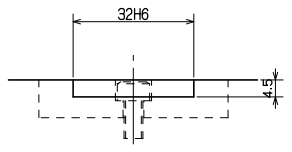


SPECIFICATIONS		
仕様		
PLUNGER STROKE プランジャストローク	20	mm
JAW STROKE (IN DIA) ジョーストローク(直径で)	20	mm
MAX PERMISSIBLE INPUT FORCE 許容最大入力	12.0	kN (1224 kgf)
MAX STATIC GRIPPING FORCE 最大静的把持力	21.9	kN (2230 kgf)
MAX PERMISSIBLE SPEED 許容最高回転速度	3800	min ⁻¹
MASS 質量	13.2	kg
MOMENT OF INERTIA 慣性モーメント	0.050	kg·m ²
DYNAMIC GRIPPING FORCE AT MAX SPEED 最高回転時の動的把持力	7.3	kN (744 kgf)
OPERATING CYLINDER 使用シリンダ	Y1225R	
MAX PERMISSIBLE OIL PRESS 許容最大油圧	1.32	MPa (13.5 kgf/cm ²)

○上記仕様は標準ソフトジョー付で許容最大入力時の場合
また最大静的把持力、および許容最高回転速度については
ソフトジョーの面上高さの1/2での実測値を示す

ABOVE SPECS : WITH STD SOFT BLANK TOP JAWS
AT MAX PERMISSIBLE INPUT FORCE.
MAX. STATIC GRIPPING FORCE AND
MAX. PERMISSIBLE SPEED ARE
ACTUAL VALUE AT 1/2 HEIGHT
OF STD SOFT BLANK TOP JAWS
FROM CHUCK SURFACE.



CAREER			SCALE	TYPE	MLV06	WEIGHT	kg
MANAGER	CHIEF	DRAWN BY	1:1	NAME	パワーチャック 6 POWER CHUCK 6		
KITAGAWA IRON WORKS CO.,LTD.			3RD ANGLE	DRW NO.	MLV06 ガイケイ MLV06 OUTSIDE VIEW		
DATE			DRW NO.	61P 24 5621			