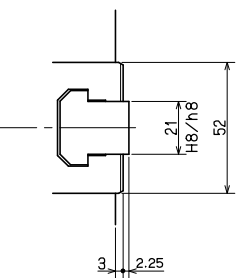


SPECIFICATIONS		仕様
PLUNGER STROKE プランジャストローク	25	mm
JAW STROKE (IN DIA) ジョーストローク (直径で)	35	mm
MAX PERMISSIBLE INPUT FORCE 許容最大入力	46.2 (4711 kgf)	kN
MAX STATIC GRIPPING FORCE 最大静的把持力	53.6 (5465 kgf)	kN
MAX PERMISSIBLE SPEED 許容最高回転速度	2200	min <sup>-1</sup>
MASS 質量	75.5	kg
MOMENT OF INERTIA 慣性モーメント	0.903	kg·m <sup>2</sup>
DYNAMIC GRIPPING FORCE AT MAX SPEED 最高回転時の動的把持力	17.9 (1825 kgf)	kN
OPERATING CYLINDER 使用シリンダ	S2091	
MAX PERMISSIBLE OIL PRESS 許容最大油圧	2.22 (22.6 kgf/cm <sup>2</sup> )	MPa

○上記仕様は標準ソフトショー付で許容最大入力時の場合  
 また最大静的把持力、および許容最高回転速度については  
 ソフトショーの取上高みの1/2での測定値を表示  
 ABOVE SPECS : WITH STD SOFT BLANK TOP JAWS  
 AT MAX PERMISSIBLE INPUT FORCE.  
 MAX. STATIC GRIPPING FORCE AND  
 MAX. PERMISSIBLE SPEED ARE  
 ACTUAL VALUE AT 1/2 HEIGHT  
 OF STD SOFT BLANK TOP JAWS  
 FROM CHUCK SURFACE.



CAREER		SCALE	TYPE	BLT212	WEIGHT	kg
MANAGER	CHIEF	DRAWN BY	2:3	POWER CHUCK 12		
			3RD ANGLE	BLT212 カイキ		
KITAGAWA IRON WORKS CO.,LTD.		DATE		BLT212 OUTSIDE VIEW		
			DRW NO.	61P 24 3858		