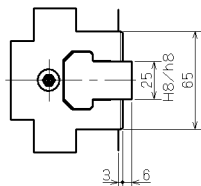


仕 様	
PLUNGER STROKE プランジャストローク	35 mm
JAW STROKE (IN DIA) ジョーストローク(直径で)	16 mm
MAX PERMISSIBLE INPUT FORCE 許容最大入力	82 kN (8362 kgf)
MAX STATIC GRIPPING FORCE 最大静的把持力	273 kN (27838 kgf)
MAX PERMISSIBLE SPEED 許容最高回転速度	1760 min ⁻¹
MASS 質量	252 kg
MOMENT OF INERTIA 慣性モーメント	12.0 kg·m ²
DYNAMIC GRIPPING FORCE AT MAX SPEED 最高回転時の動的把持力	91 kN (9279 kgf)
OPERATING CYLINDER 使用シリンダ	Y2035R
MAX PERMISSIBLE OIL PRESS 許容最大油圧力	3.2 MPa (32.6 kgf/cm ²)

○上記仕様は標準ソフトジョー付で許容最大入力時の場合
また最大静的把持力、および許容最高回転速度については
ソフトジョーの面上高さの1/2での実測値を示す



ABOVE SPECS : WITH STD SOFT BLANK TOP JAWS
AT MAX PERMISSIBLE INPUT FORCE.
MAX. STATIC GRIPPING FORCE AND
MAX. PERMISSIBLE SPEED ARE
ACTUAL VALUE AT 1/2 HEIGHT
OF STD SOFT BLANK TOP JAWS
FROM CHUCK SURFACE.

CAREER	SCALE	TYPE	N-24	WEIGHT	kg
MANAGER	CHIEF	DRAWN BY	2:5	パワーチャック 24 POWER CHUCK 24	
KITAGAWA IRON WORKS CO.,LTD.			3RD ANGLE	NAME N-24 カイクイ N-24 OUTSIDE VIEW	
DATE			DRW NO.	61P 21 6409 5	