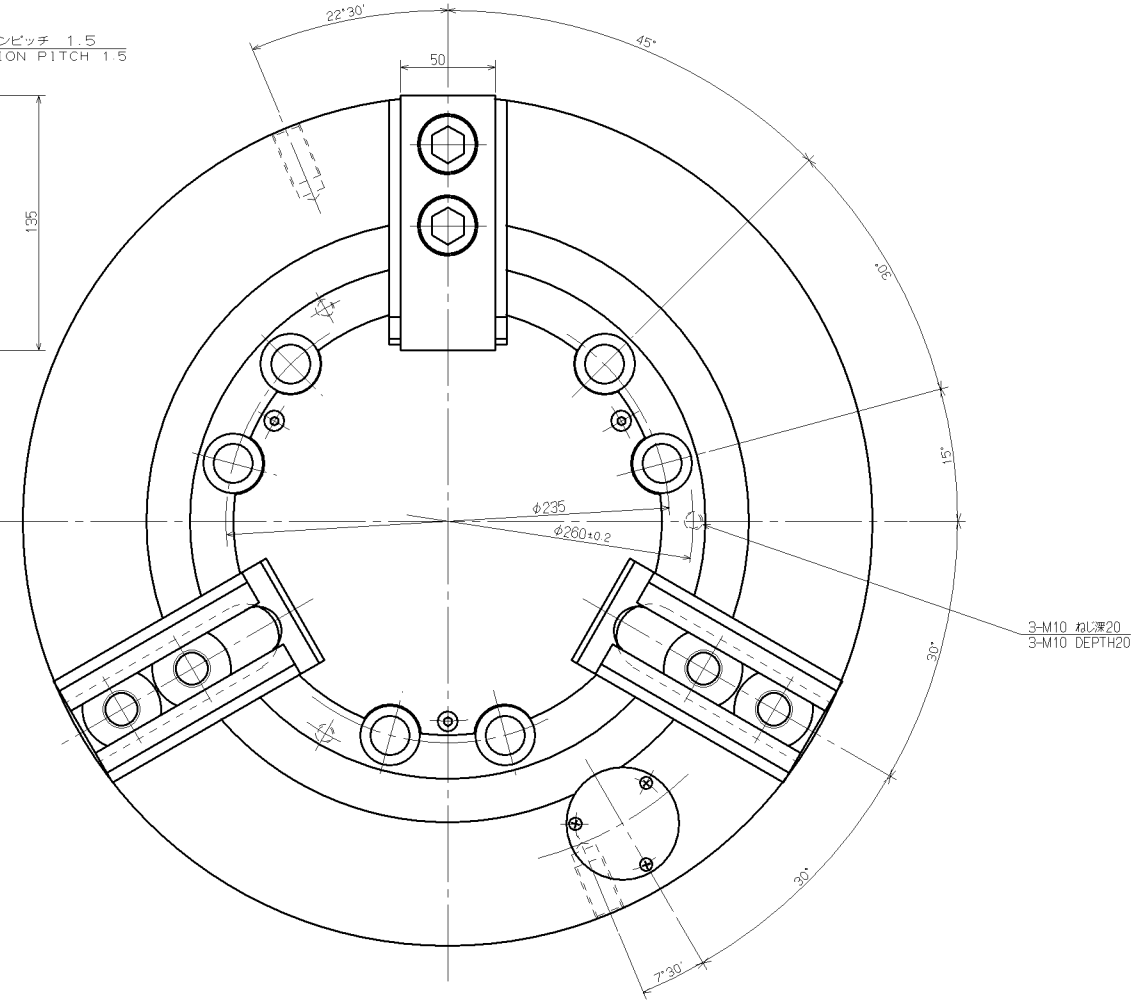
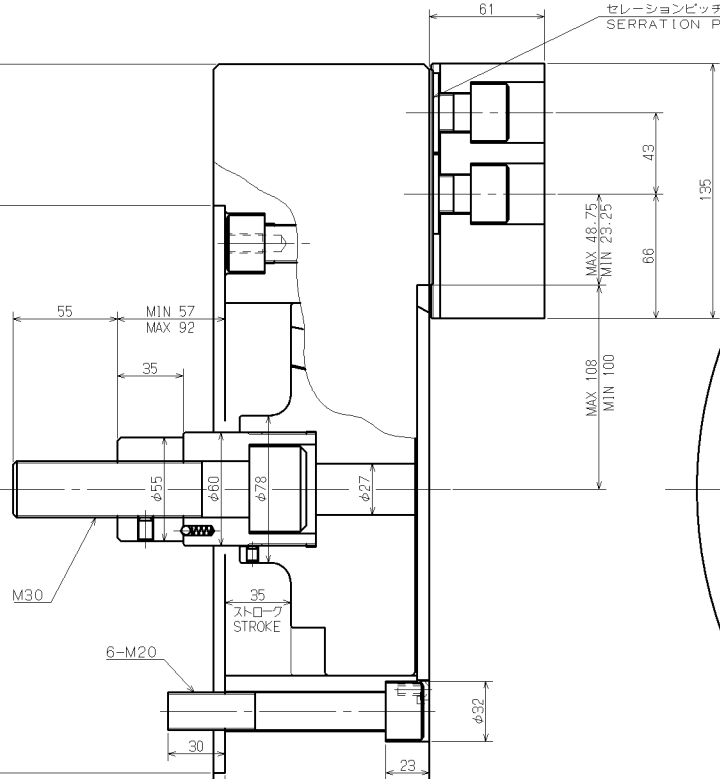


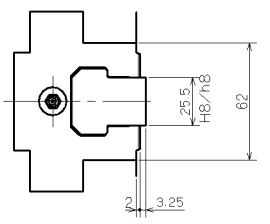
φ450
φ300H0.032



SPECIFICATIONS		
仕様		
PLUNGER STROKE プランジャストローク	35	mm
JAW STROKE (IN DIA) ジョーストローク(直径で)	16	mm
MAX PERMISSIBLE INPUT FORCE 許容最大入力	82	kN (8362 kgf)
MAX STATIC GRIPPING FORCE 最大静的把持力	249	kN (25391 kgf)
MAX PERMISSIBLE SPEED 許容最高回転速度	2710	min ⁻¹
MASS 質量	126	kg
MOMENT OF INERTIA 慣性モーメント	3.3	kg·m ²
DYNAMIC GRIPPING FORCE AT MAX SPEED 最高回転時の動的把持力	83	kN (8464 kgf)
OPERATING CYLINDER 使用シリンダ	Y2035R	
MAX PERMISSIBLE OIL PRESS 許容最大油圧力	3.2	MPa (32.6 kgf/cm ²)

○上記仕様は標準ソフトジョー付で許容最大入力時の場合
※最大静的把持力、および許容最高回転速度については
ソフトジョーの面上高さの1/2での実測値を示す

ABOVE SPECS : WITH STD SOFT BLANK TOP JAWS
AT MAX PERMISSIBLE INPUT FORCE.
MAX. STATIC GRIPPING FORCE AND
MAX. PERMISSIBLE SPEED ARE
ACTUAL VALUE AT 1/2 HEIGHT
OF STD SOFT BLANK TOP JAWS
FROM CHUCK SURFACE.



2-M16 ね深30
2-M16 DEPTH30

CAREER			SCALE	TYPE	N-18	WEIGHT	kg
MANAGER	CHIEF	DRAWN BY	1:2	NAME	パワーチャック 18 POWER CHUCK 18		
			3RD ANGLE	NAME	N-18 カイワイ N-18 OUTSIDE VIEW		
KITAGAWA IRON WORKS CO.,LTD.			DATE	DRW NO.	61P 21 6407		