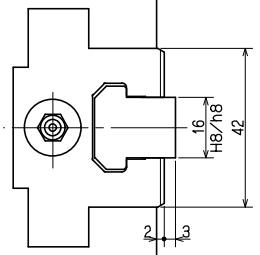


SPECIFICATIONS 仕様	
PLUNGER STROKE プランジャストローク	19 mm
JAW STROKE (IN DIA) ジョーストローク(直径で)	8.8 mm
MAX PERMISSIBLE INPUT FORCE 許容最大入力	43 kN (4385 kgf)
MAX STATIC GRIPPING FORCE 最大静的把持力	111 kN (11319 kgf)
MAX PERMISSIBLE SPEED 許容最高回転速度	4200 min ⁻¹
MASS 質量	34.5 kg
MOMENT OF INERTIA 慣性モーメント	0.315 kg·m ²
DYNAMIC GRIPPING FORCE AT MAX SPEED 最高回転時の動的把持力	37 kN (3773 kgf)
OPERATING CYLINDER 使用シリンダ	S1B75
MAX PERMISSIBLE OIL PRESS 許容最大油圧力	2.7 MPa (27.5 kgf/cm ²)

○上記仕様は標準ソフトジョー付で許容最大入力時の場合
また最大静的把持力、および許容最高回転速度については
ソフトジョーの取上高さの1/2での実測値を示す
ABOVE SPECS : WITH STD SOFT BLANK TOP JAWS
AT MAX PERMISSIBLE INPUT FORCE,
MAX. STATIC GRIPPING FORCE AND
MAX. PERMISSIBLE SPEED ARE
ACTUAL VALUE AT 1/2 HEIGHT
OF STD SOFT BLANK TOP JAWS
FROM CHUCK SURFACE.



CAREER		SCALE	TYPE	B-210	WEIGHT	kg
MANAGER	CHIEF	1:1	NAME	パワーチャック 10 POWER CHUCK 10		
DRAWN BY		3RD ANGLE	B-210 ガイキ B-210 OUTSIDE VIEW			
KITAGAWA IRON WORKS CO.,LTD.		DATE	DRW NO.	61P	21	4655