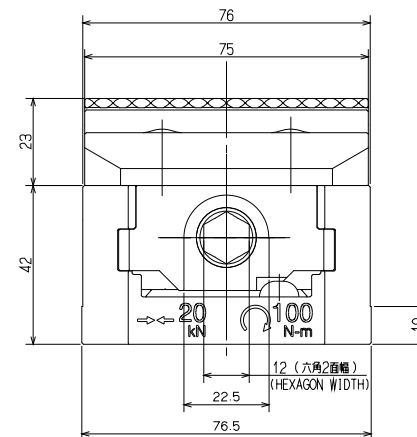
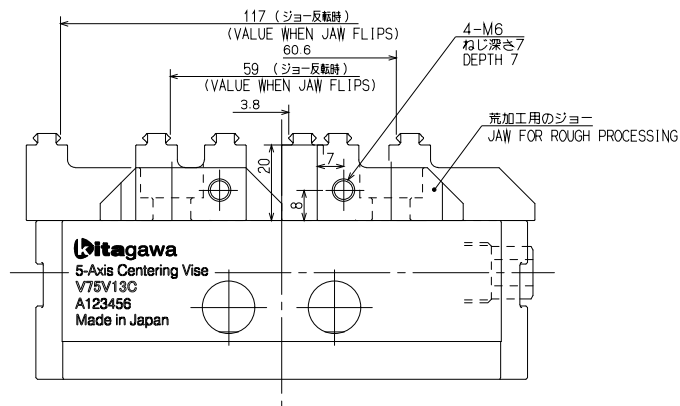
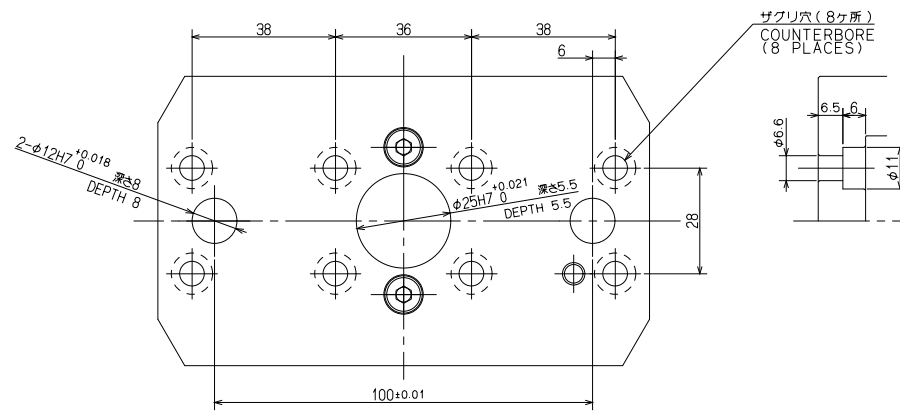


仕様 SPECIFICATIONS

許容最大トルク	100 N·m
MAX.TORQUE	
最大締付力	20 kN
MAX.CLAMPING FORCE	
質量	3.0 kg
MASS	
ジョーの開き	3.8~117 mm
CLAMPING RANGE	



操作側
OPERATION SIDE



NOTE

- 仕上げ加工用のジョーはオプションとなります。
JAW FOR FINISHING ARE OPTIONAL.
- 本図記載の部品が納入範囲になります。位置決めピン、取付ボルト、六角ソケット、トルクレンチは、お客様にて準備してください。
THE PARTS SHOWN IN THIS DRAWING ARE THE SCOPE OF DELIVERY. CUSTOMERS ARE RESPONSIBLE FOR PREPARING POSITIONING PINS. MOUNTING BOLTS, HEXAGON SOCKET, TORQUE WRENCH.
- トルクレンチを使用してください。
USE A TORQUE WRENCH.
- 仕様・外観は改良のため予告無く変更することがあります。
SPECIFICATIONS AND OUTSIDE APPEARANCE ARE SUBJECT TO CHANGE WITHOUT NOTICE DUE TO ONGOING RESEARCH AND DEVELOPMENT.

CAREER		SCALE	TYPE	V75V13C	WEIGHT	kg
MANAGER	CHIEF	DRAWN BY	NAME	センタリングボイス CENTERING VISE		
		DATE	3RD ANGLE	V75V13C カイケイ OUTSIDE VIEW		
Kitagawa Corporation			DRW NO.	61M	29	1908