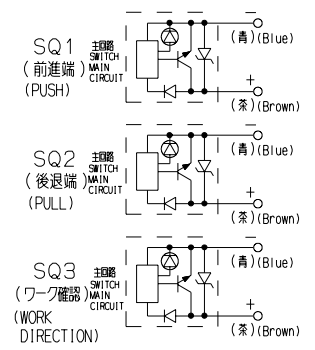
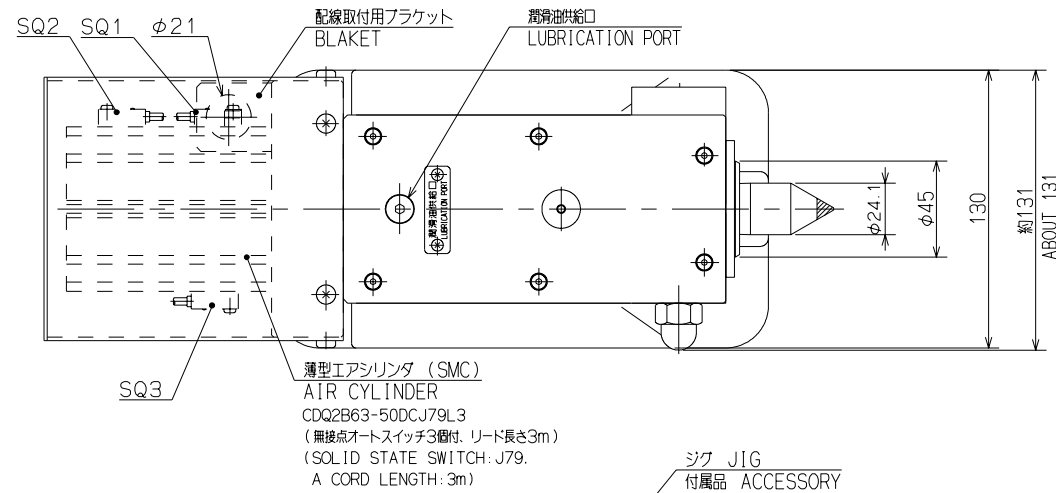
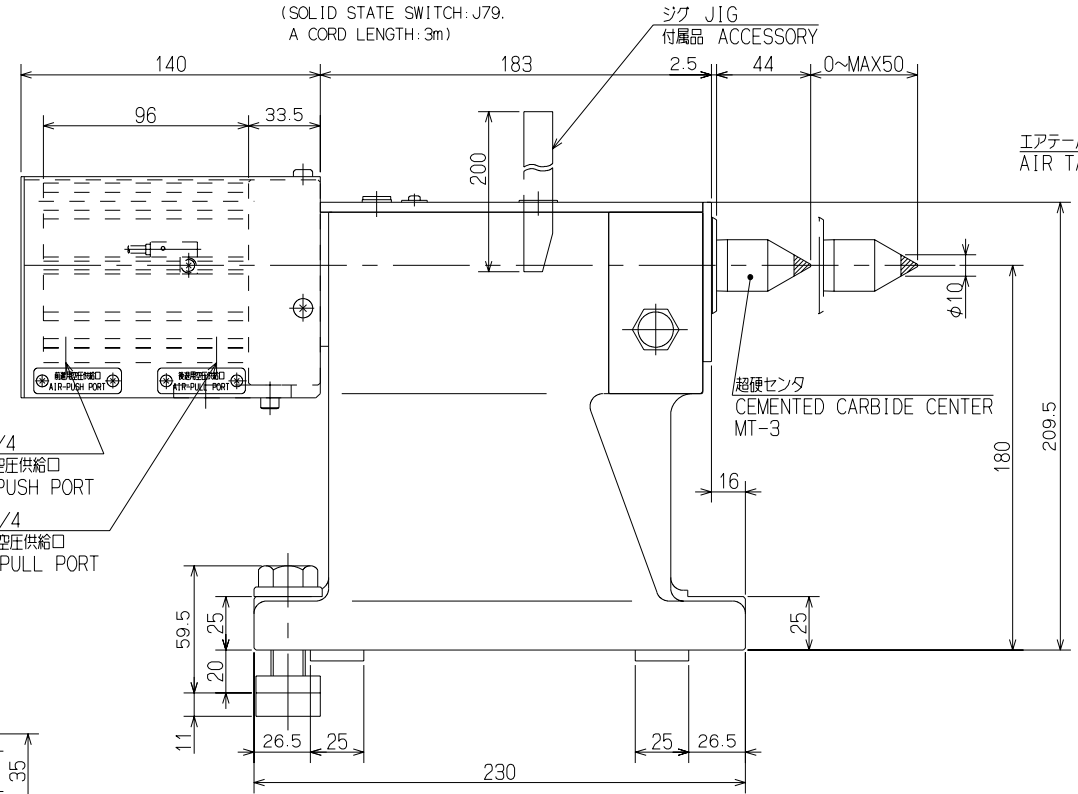
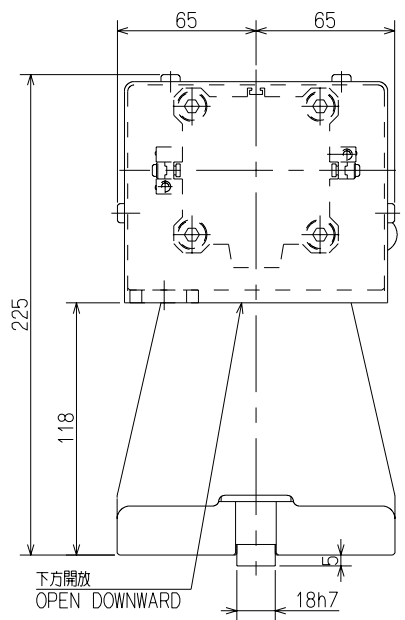


仕様 SPECIFICATION

センタ高さ CENTER HEIGHT	180 mm
ストローク STROKE	50 mm
センタ 超硬センタ MT-3 (着脱式)	
CENTER CENTER W/CARBIDE CHIP MT-3 (DETACHABLE)	
超硬チップ径 CARBIDE CHIP DIA.	φ10 mm
シリンダ径 CYLINDER DIAMETER	63 mm
推力(理論値) CENTER THRUST	1.55 kN (158 kgf)
空圧力 PNEUMATIC PRESS	0.5MPa (5.1kgf/cm ²)
製品質量 MASS OF TAILSTOCK	24 kg

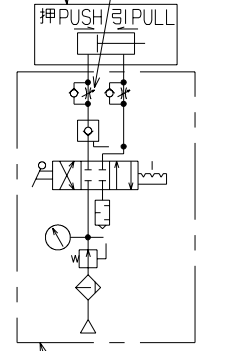


電気仕様
WIRING DIAGRAM



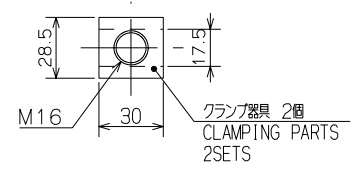
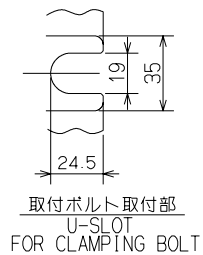
エアテールストック
AIR TAILSTOCK

テールストック
センタ押し側には
必ず絞り弁を
入れて下さい。
THROTTLE VALVE
IS NECESSARY
AT PUSH SIDE



※先にて手配願います。
CUSTOMER MUST
PREPARE

推奨空圧回路図
AIR DIAGRAM



CAREER			SCALE	TYPE	MR250AN	WEIGHT	kg
MANAGER	CHIEF	DRAWN BY	2:5	NAME	NCテーブル NC ROTARY TABLE		
KITAGAWA IRON WORKS CO., LTD.		DATE	3RD ANGLE		エアテールストック ガイキ AIR TAILSTOCK OUTSIDE VIEW		
				DRW NO.	61E	37	3159