

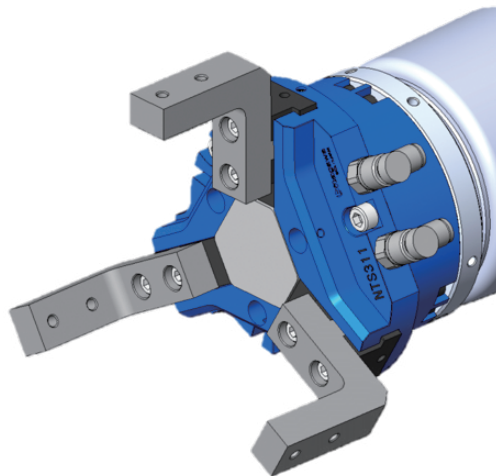


**ROBOT  
ACCESSORY**

# 協働ロボット用取付けユニット Collaborative Robot Mounting Unit

## 簡単に取付け可能なハンドユニット Easy to install Gripper unit

- ロボットハンドの取付けに必要な周辺機器（アダプタ、エア機器、ジョー）がセットになっており、機器選定の手間を削減  
Peripheral devices (Adaptor, Air equipment, Base jaws) necessary for mounting the gripper are included in the set, reduces the time and effort to select devices.
- 高把持力で重量ワークも搬送可能  
High gripping force enables stable transport of heavy work piece
- ロボット可搬重量を制限しない軽量コンパクト設計  
Light and compact design that does not limit robot's payload capacity
- 高剛性ボデー採用により高い繰り返し精度を実現  
Achieved high repeatability due to highly rigid body



協働ロボット用取付けユニット  
Collaborative Robot Mounting Unit

### 仕様表 Specifications

項目 Item	ジョーストローク直径 Jaw Stroke (diameter) (mm)	把持力(注1) Gripping Force (Note1)			繰り返し精度 Repeatability (mm)	本体質量 Mass of products (kg)	流体消費量 (cm <sup>3</sup> /往復) Amount of Air Consumption (cm <sup>3</sup> /Round Trip)	使用空圧力 Working Air Pressure (MPa)	周囲温度 Operating Temperature (°C)
		測定距離 Measurement Distance L (mm)	外径把持 O. D. Gripping (N)	内径把持 I. D. Gripping (N)					
型式 Model									
NTS311	20	20	1810	1930	±0.01	1.21	112	0.2~0.8	5~60

※対象形式は今後追加されます。  
Applicable models will be added in the future.

### ユニット一覧 Unit list

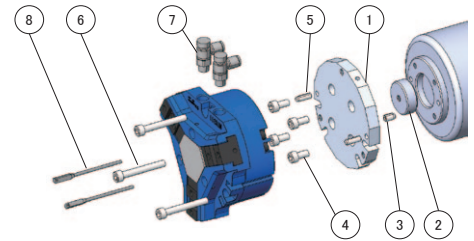
No.	ユニット名称 Unit name	型式 Model
①	ハンド取付けセット Gripper Mounting set	NTS311C
②	エア機器セット Air equipment set	HP-A188
③	ベースジョーセット Base jaw set	NTS-BJ311C

※①~③の項目は全て個別販売となりますので必要な組合せをご注文下さい。  
The three items above are sold individually so please order the set needed.  
ロボットハンド本体は含まれておりません。  
The gripper is not included.

## ■ユニット構成一覧 Unit composition list

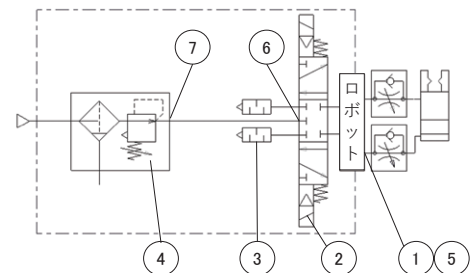
### ①ハンド取付けセット：NTS311C Gripper mounting set

No.	部品名称 Parts name	個数 Quantity	No.	部品名称 Parts name	個数 Quantity
1	アダプタ (取付け規格 ISO9409-1-50-4-M6 準拠) Adapter (Conforms to ISO9409-1-50-4-M6 mounting standard)	1	6	ハンド取付け ボルト Gripper mounting bolt	3
2	ブッシュ Bushing	1	7	スピードコントローラ CKD社製 SC3W-6-6 Speed Controller SC3W-6-6 manufactured by CKD	2
3	位置決めピン Positioning pin	1	8	リードスイッチ CKD社製 SW-F2H3 (リード線長さ 3m) Reed Switch SW-F2H3 manufactured by CKD (Lead wire length 3m)	2
4	アダプタ取付け ボルト Adapter mounting bolt	4			
5	位置決めピン Positioning pin	2			



### ②エア機器セット：HP-A188 Air equipment set

No.	部品名称 Parts name	個数 Quantity	No.	部品名称 Parts name	個数 Quantity
1	エアホース Air hose	1	5	片口エルボ CKD社製 GWL6-M5 Single elbow GWL6-M5 manufactured by CKD	4
2	ソレノイドバルブ CKD社製 4GA230R-C6-E03-3 Solenoid valve 4GA230R-C6-E03-3 manufactured by CKD	1	6	片口エルボ CKD社製 GWL6-6 Single elbow GWL6-6 manufactured by CKD	1
3	サイレンサ CKD社製 SLW-6A Silencer SLW-6A manufactured by CKD	2	7	片口ストレート CKD社製 GWS6-6 Single straight GWS6-6 manufactured ed by CKD	2
4	フィルタレギュレーター CKD社製 W1000-6-W-B3W Filter regulator W1000-6-W-B3W manufactured by CKD	1			



※No.5 片口エルボは取り付けるロボット型式によって使用しない場合があります。  
Single elbow may not be used depending on the robot model to be installed.

### ③ベースジョーセット：NTS-BJ311C Base jaw set

No.	部品名称 Parts name	個数 Quantity	No.	部品名称 Parts name	個数 Quantity
1	ベースジョー Base jaw	3	2	取付ボルト Fixing bolt	6

※ベースジョーは、スチール素材に無電解ニッケルめっきを施しております。  
Base jaws are made of steel material with electroless nickel plating.

※ベースジョーに取り付ける子爪を設計する際は、ベースジョーの寸法を参考に御設計してください。寸法は取扱説明書をご参照ください。

When designing the jaws to be mounted on the base jaws, refer to the base jaw dimensions in the instruction manual.

